



Lebenshilfe

für Menschen mit geistiger Behinderung
Kreisvereinigung Groß-Gerau e.V.

Angebote für Erwachsene
Januar bis April 2019



Erwachsenenangebot

Die Lebenshilfe bietet Euch ein abwechslungsreiches Programm für Eure Freizeit. Diese Angebote finden immer am Wochenende statt. So könnt Ihr teilnehmen, auch wenn Ihr unter der Woche arbeitet.

- Dieser Flyer zeigt Euch alle Angebote von Januar bis April 2019.
- Wenn Ihr zum ersten Mal bei den Angeboten mitmachen wollt, brauchen wir einen Steckbrief von Euch.
Wenn Ihr diesen schon einmal ausgefüllt habt, brauchen wir keinen neuen von Euch.
- Für alle Angebote in diesem Flyer muss man sich anmelden.
Bei jedem Angebot steht eine Frist.
Wenn Ihr Euch erst danach anmeldet, könnt Ihr leider nicht mehr mitmachen.
- Bei jedem Angebot sind Betreuer dabei.
Damit Euch diese bestmöglich betreuen können, sind leider nur 18 Teilnehmer für jedes Angebot möglich.
Bitte meldet Euch daher früh an, bevor das Angebot ausgebucht ist.
- Wir möchten aber nicht, dass Ihr Euch für jedes Angebot anmeldet und dann immer vorher absagt, weil Ihr keine Lust habt.
Wenn wir merken, dass Ihr Euch für viele Angebote anmeldet und dann nicht mitmacht, müssen wir Euch vielleicht irgendwann sagen, dass Ihr nicht mehr mitmachen dürft.
- Wenn Ihr nicht oder sehr kurzfristig absagt und nicht zum Angebot kommt, müsst Ihr leider den vollen Preis bezahlen.
- Wie man sich anmeldet, steht auf der letzten Seite dieses Flyers.
- Bei jedem Angebot steht auch der Preis für Euch dabei.
Mit diesem Preis sind alle Kosten des Angebots bezahlt.
Manchmal kann man aber auch Taschengeld oder einen Schwerbehindertenausweis mitnehmen.
Das steht dann immer bei den Angeboten dabei.
- Die Angebote können direkt am gleichen Tag bezahlt werden.
Wir können Euch auch eine Rechnung schicken.
Wenn Ihr Anspruch auf stundenweise Verhinderungspflege oder Entlastungsleistungen habt, können die Kosten mit der Pflegekasse abgerechnet werden.

Habt Ihr noch Fragen? Ruft uns an. Die Telefonnummer steht auf der letzten Seite.



Unsere Angebote bis April 2019

JANUAR 2019

Karaoke: Seite 4

Schwimmen: Seite 4

MO	DI	MI	DO	FR	SA	SO
	1	2	3	4	5	6
7	8	9	10	11	12	13
14	15	16	17	18	19	20
21	22	23	24	25	26	27
28	29	30	31			

FEBRUAR 2019

Basketball Seite 5

Luisenpark: Seite 5

MO	DI	MI	DO	FR	SA	SO
				1	2	3
4	5	6	7	8	9	10
11	12	13	14	15	16	17
18	19	20	21	22	23	24
25	26	27	28			

MÄRZ 2019

Basteln: Seite 6

Malwerk: Seite 6

MO	DI	MI	DO	FR	SA	SO
				1	2	3
4	5	6	7	8	9	10
11	12	13	14	15	16	17
18	19	20	21	22	23	24
25	26	27	28	29	30	31

APRIL 2019

Mittelaltermarkt: Seite 7

Fußballgolf: Seite 7

MO	DI	MI	DO	FR	SA	SO
1	2	3	4	5	6	7
8	9	10	11	12	13	14
15	16	17	18	19	20	21
22	23	24	25	26	27	28
29	30					



Karaokeabend mit Pizza und Cocktails

Wir möchten mit Euch einen schönen Nachmittag im Haus der Lebenshilfe verbringen. Für musikalische Unterhaltung sorgen wir selber. Ebenfalls werden wir selbstgemachte Cocktails und Pizza zu uns nehmen.

Wann?	12.01.2019 von 16:00 bis 20:00 Uhr
Wo?	Start am Haus der Lebenshilfe in Groß-Gerau
Wie viel?	40 Euro
Anmeldung bis?	28.12.2018
Was brauche ich?	nichts



Rhein-Main-Therme

Ein allseits beliebtes Angebot. In der Rhein-Main-Therme hat wieder jeder die Möglichkeit zu toben oder zu entspannen.

Wann?	26.01.2019 von 10:00 bis 16:00 Uhr
Wo?	Start am Haus der Lebenshilfe in Groß-Gerau
Wie viel?	45 Euro
Anmeldung bis?	11.01.2019
Was brauche ich?	Taschengeld, Ausweis



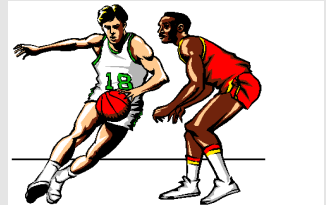


Basketball

An diesem Tag wollen wir mit Euch zusammen das Spiel der Frankfurt Skyliners gegen die Mannschaft aus Oldenburg anschauen.

Maximal 15 Teilnehmer

Wann?	10.02.2019 von 13:30 bis 18:30 Uhr
Wo?	Start am Haus der Lebenshilfe in Groß-Gerau
Wie viel?	45 Euro
Anmeldung bis?	26.01.2019
Was brauche ich?	Taschengeld, Ausweis



Mannheim Luisenpark - Winterlichter

Gemeinsam besuchen wir ein besonderes Event im Luisenpark.

Wir fahren Euch nach Hause

Wann?	23.02.2019 von 16:30 bis 22:00 Uhr
Wo?	Haus der Lebenshilfe in Groß-Gerau
Wie viel?	45 Euro
Anmeldung bis?	08.02.2019
Was brauche ich?	Ausweis, Taschengeld





Bastel- und Spielenachmittag

An diesem Tag freuen wir uns auf einen ruhigen Nachmittag im Haus der Lebenshilfe, an dem wir gemeinsam spielen und basteln wollen.

Wann?	09.03.2019 von 14.30 bis 18.30 Uhr
Wo?	Start am Haus der Lebenshilfe in Groß-Gerau
Wie viel?	40 Euro
Anmeldung bis?	22.02.2019
Was brauche ich?	Lieblingsspiel



Malwerk Mainz

Wir werden künstlerisch tätig. Im Malwerk können wir Keramik nach unseren Vorstellungen bemalen und auch als Trophäe mit nach Hause nehmen.

Wann?	23.03.2019 von 10.15 bis 15.15 Uhr
Wo?	Haus der Lebenshilfe in Groß-Gerau
Wie viel?	45 Euro
Anmeldung bis?	08.03.2019
Was brauche ich?	nichts





Mittelaltermarkt Erbach

Heute besuchen wir mit Euch das Mittelalterspektakel in Erbach.

Wann? 14.04.2019 von 11:30 bis 17:30 Uhr

Wo? Im Haus der Lebenshilfe in Groß-Gerau

Wie viel? 45 Euro

Anmeldung bis? 29.03.2019

Was brauche ich? Ausweis, Taschengeld



Fußballgolf in Dirmstein

Heute werden wir wieder sportlich aktiv und werden mal wieder eine Runde des beliebten Fußballgolfs spielen.

Wann? 28.04.2019 von 11:00 bis 16:00 Uhr

Wo? Start am Haus der Lebenshilfe in Groß-Gerau

Wie viel? 45 Euro

Anmeldung bis? 12.04.2019

Was brauche ich? Taschengeld





Lebenshilfe

**für Menschen mit geistiger Behinderung
Kreisvereinigung Groß-Gerau e.V.**

Geschäftsstelle:

Walburgastr. 5
64521 Groß-Gerau

Erwachsenenangebote:

Andreas Lara und Nadine Wilfer

Tel.: 06152 / 958805

Fax: 06152 / 638011

lara@lebenshilfe-kv-gg.de, wilfer@lebenshilfe-kv-gg.de

www.lebenshilfe-kv-gg.de

Anmeldung zu den Angeboten

Bitte benutzt den beiliegenden Anmeldebogen.

Tragt Euch für die Angebote ein, an denen Ihr teilnehmen möchtet.

Ihr könnt Euch auch per E-Mail, Fax oder Telefon anmelden.

Benutzt dazu bitte die Kontaktdaten auf dieser Seite.

Achtung: Anmeldungen sind verbindlich!

Für kurzfristige Absagen benutzt bitte die Telefonnummer

0176 / 29065144. Ihr könnt auch gerne auf die Mailbox sprechen.